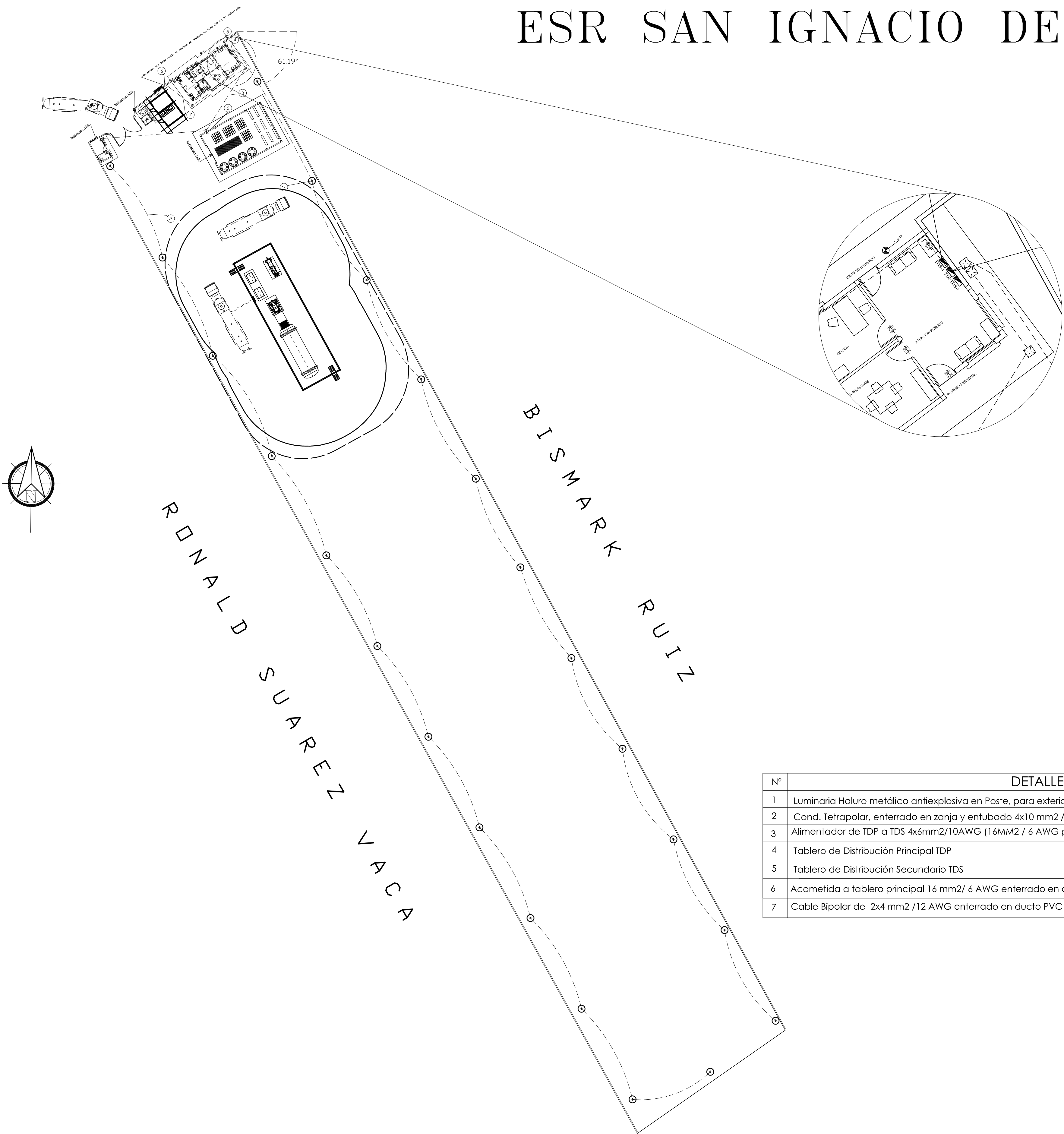


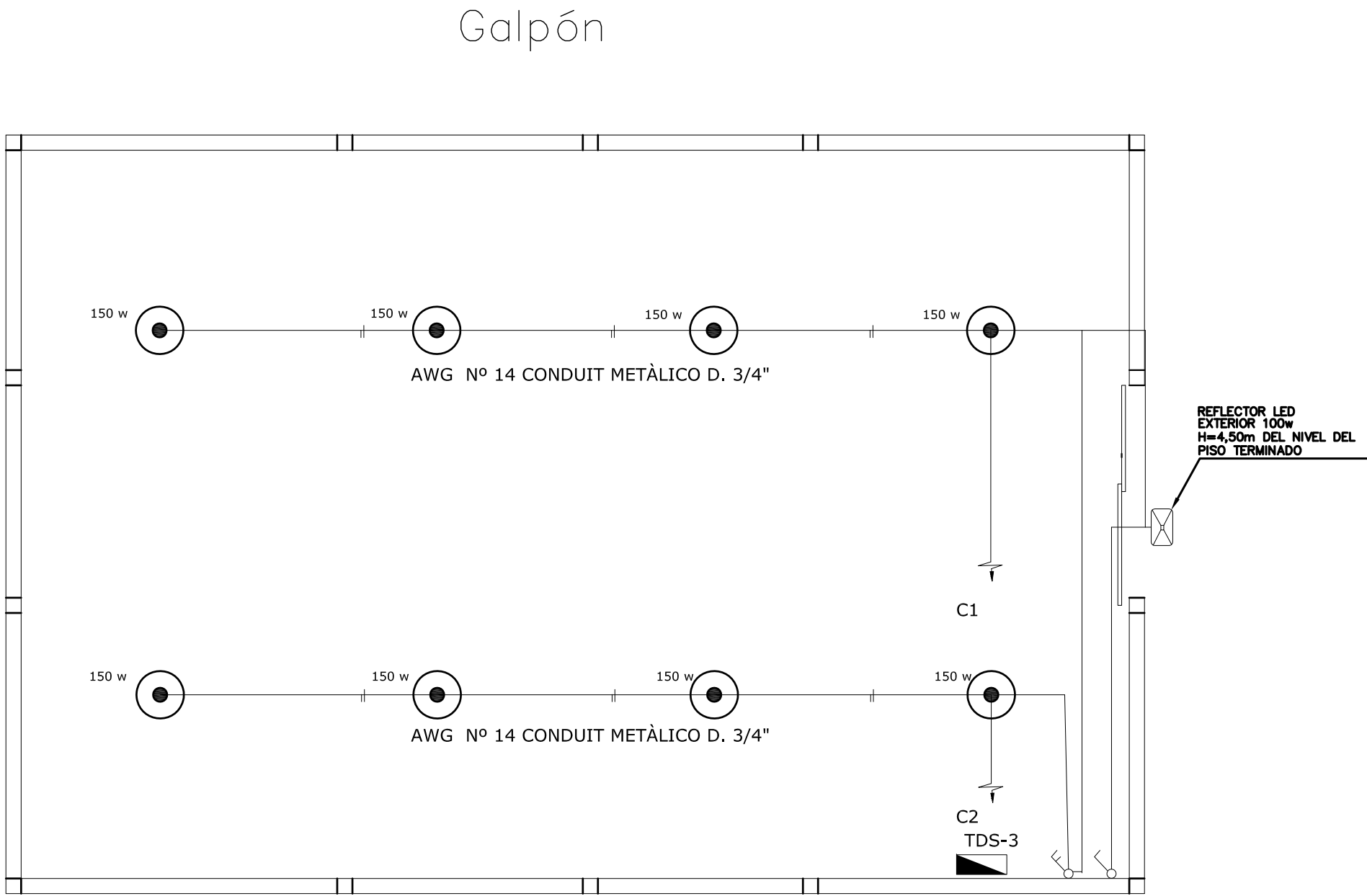
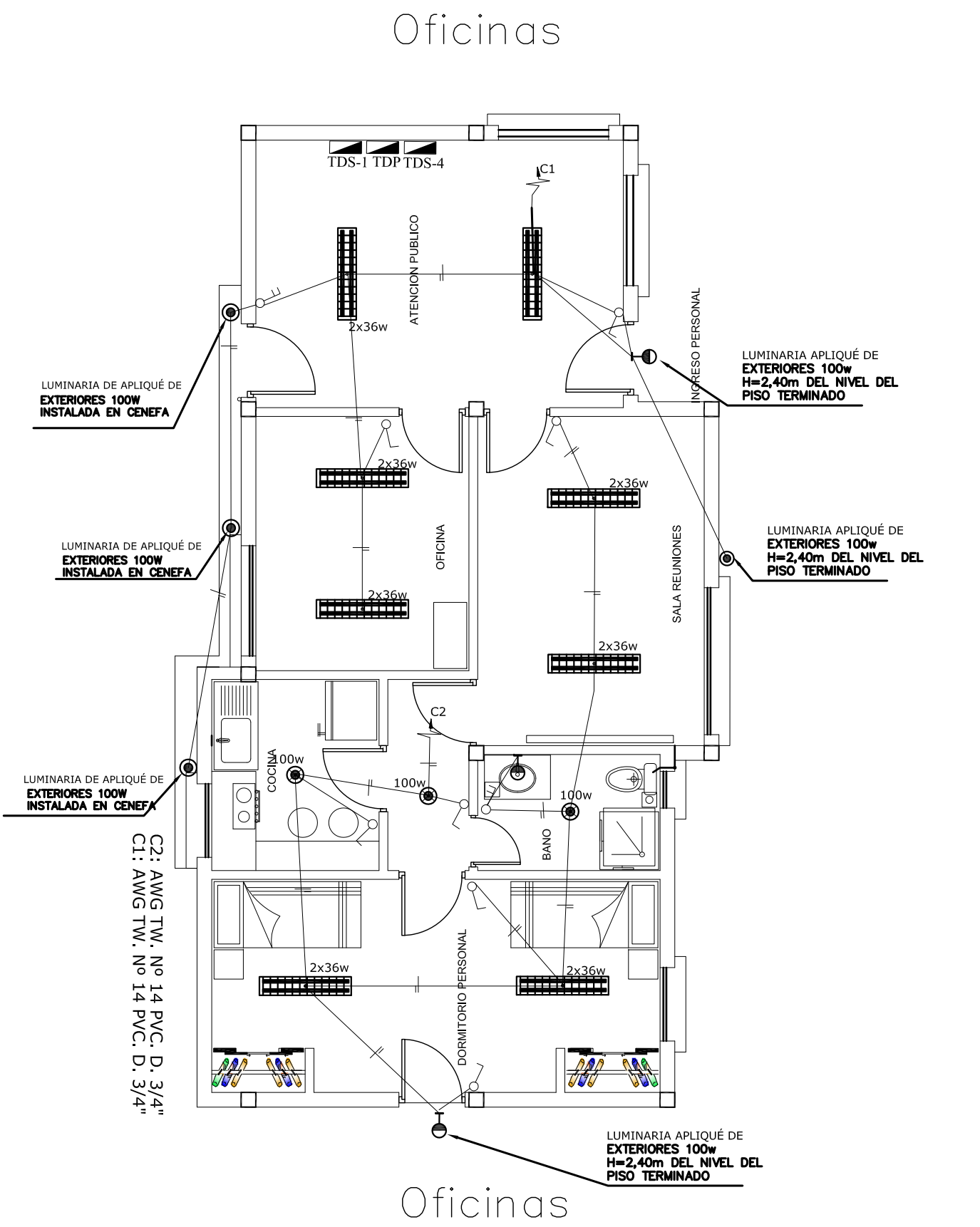
ESR SAN IGNACIO DE MOXOS



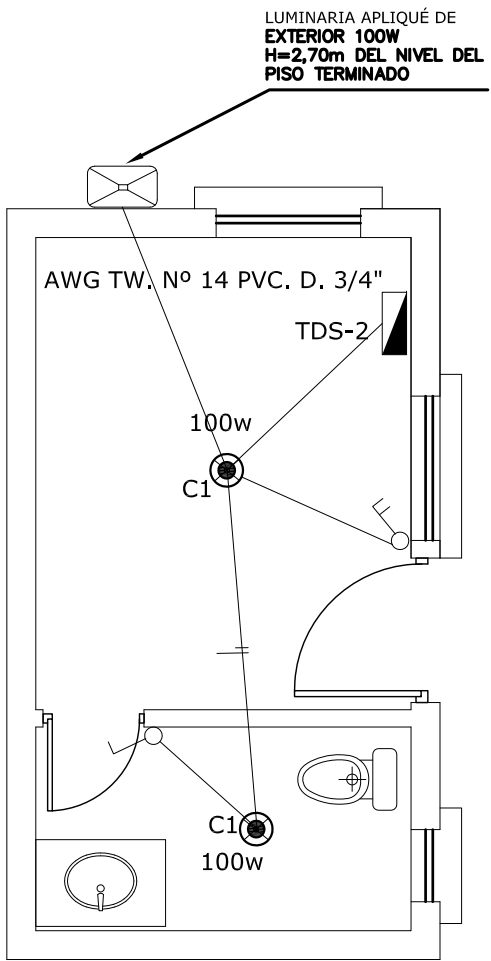
Nº	DETALLE	UNID
1	Luminaria Haluro metálico antiexplosiva en Poste, para exteriores	Pza
2	Cond. Tetrapolar, enterrado en zanja y entubado 4x10 mm2 / 8 AWG (PVC 1 1/2" E40)	m
3	Alimentador de TDP a TDS 4x6mm2/10AWG (16MM2 / 6 AWG para oficinas) enterrado en ducto de 1 1/2" E40	m
4	Tablero de Distribución Principal TDP	Pza
5	Tablero de Distribución Secundario TDS	Pza
6	Acometida a tablero principal 16 mm2/ 6 AWG enterrado en ducto PVC de 1 1/2" E40	m
7	Cable Bipolar de 2x4 mm2 /12 AWG enterrado en ducto PVC de 1" E40.	m

- LUMINARIA FLUORESCENTE DE 2X36 W
- LUMINARIA INCANDESCENTE TIPO APLIQUÉ DE 100 W
- LUMINARIA INDUSTRIAL DE HALURO METÁLICO DE 150W
- LUMINARIA INCANDESCENTE DE 100 W
- LUMINARIA INCAND TIPO APLIQUÉ 100 W
- INTERRUPTOR SIMPLE - DOBLE
- INTERRUPTOR CONMUTADOR
- TOMA CORRIENTE
- TOMA CORRIENTE TRIFÁSICO
- TOMA ESPECIAL PARA CAL. DE AGUA ELÉCTRICO
- TABlero DE DISTRIBUCIÓN ELÉCTRICA
- PUNTO DE TELÉFONO
- TABlero DE TELEFONÍA
- CAJA DE PASO OCTOGONAL PARA DERIVACIÓN A EQUIPO DE AIRE ACONDICIONADO, EMPOTRADO EN LA PARED A 30 CM DEL CIELO
- FALSO
- REFLECTOR LED DE 100 W
- SOPORTE DE UNIDAD CONDENSADORA EXTERNA PARA AIRE ACONDICIONADO DE 12000 BTU

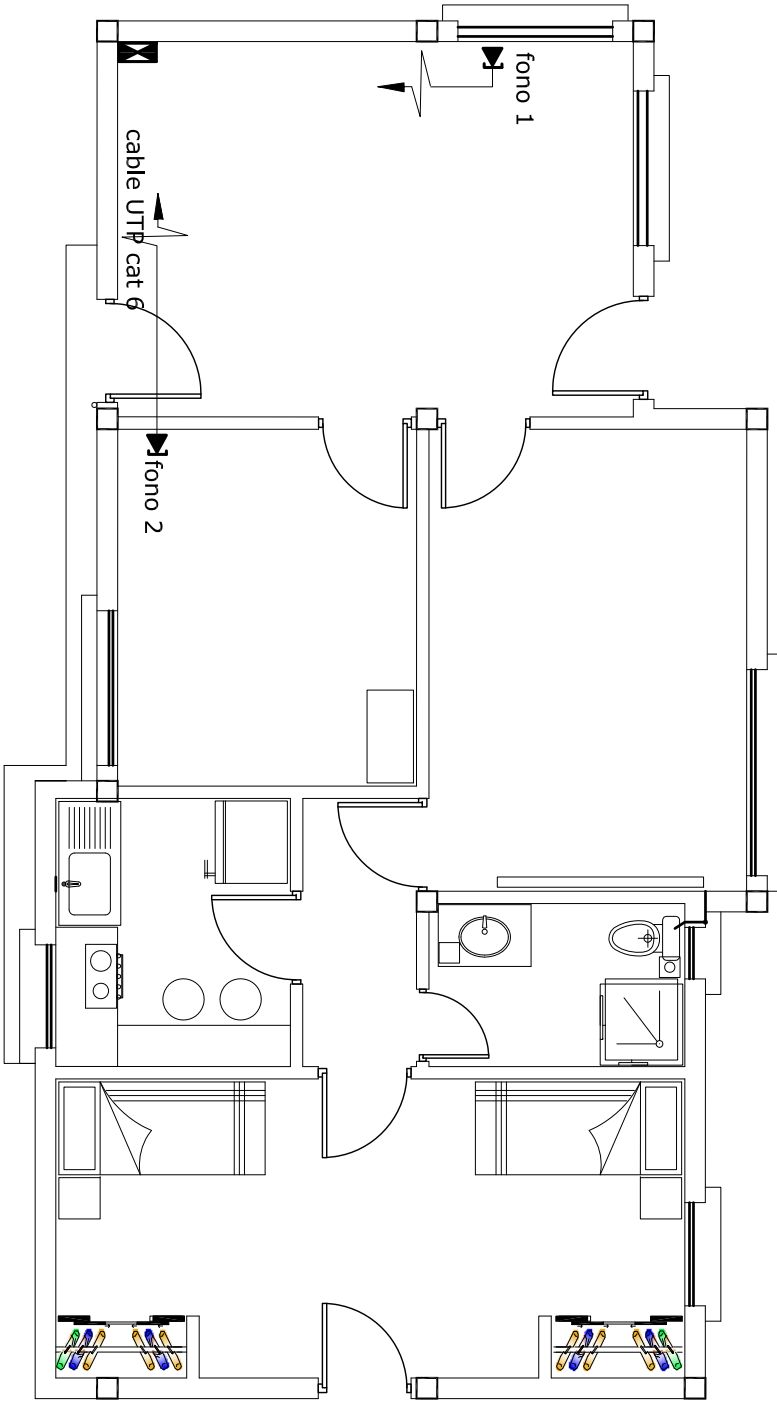
CIRCUITOS DE ILUMINACIÓN



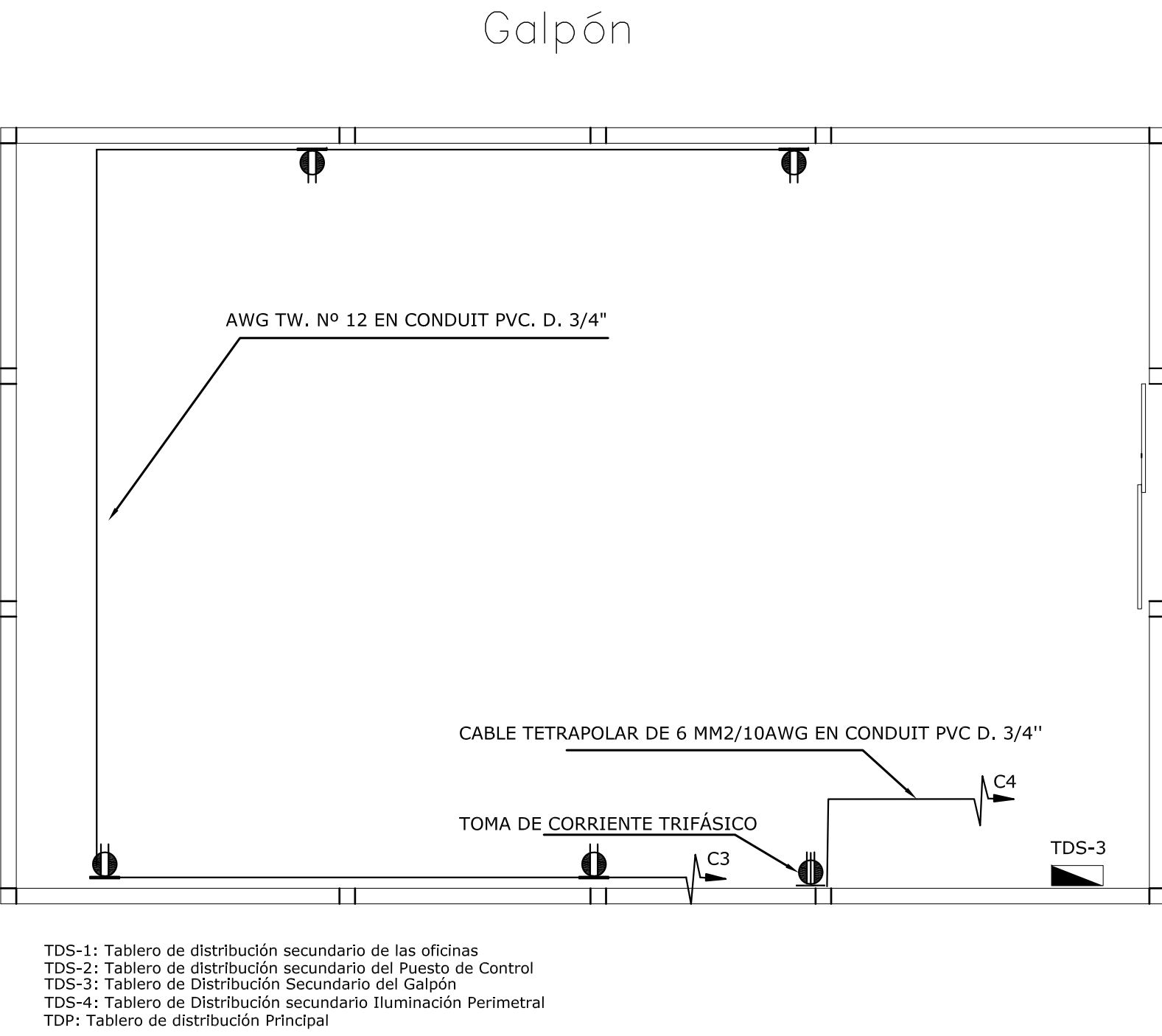
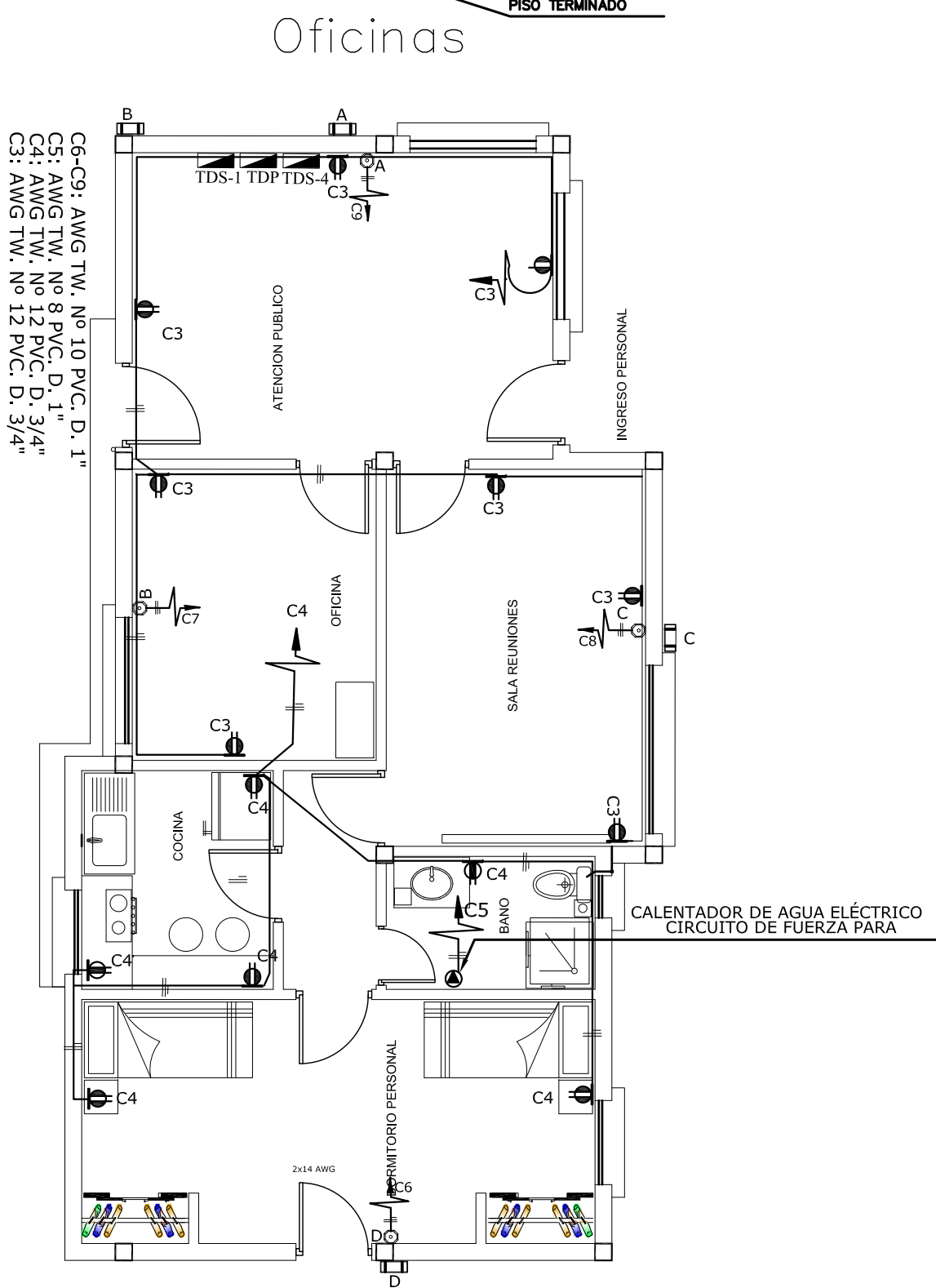
Puesto de Control



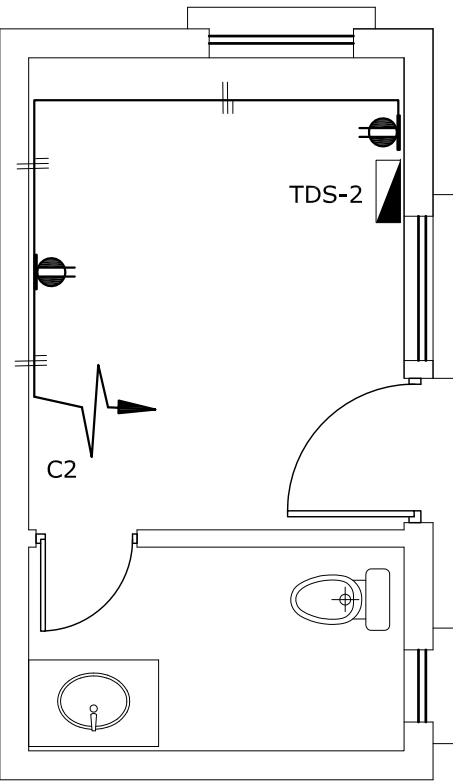
CIRCUITO DE VOZ



CIRCUITOS DE TOMAS



Puesto de Control



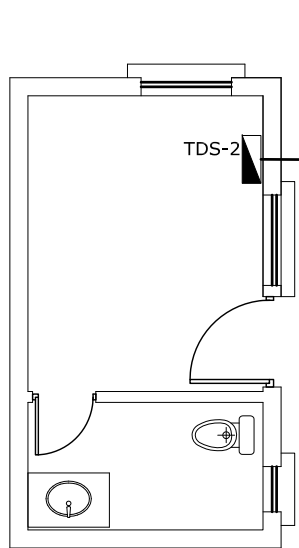
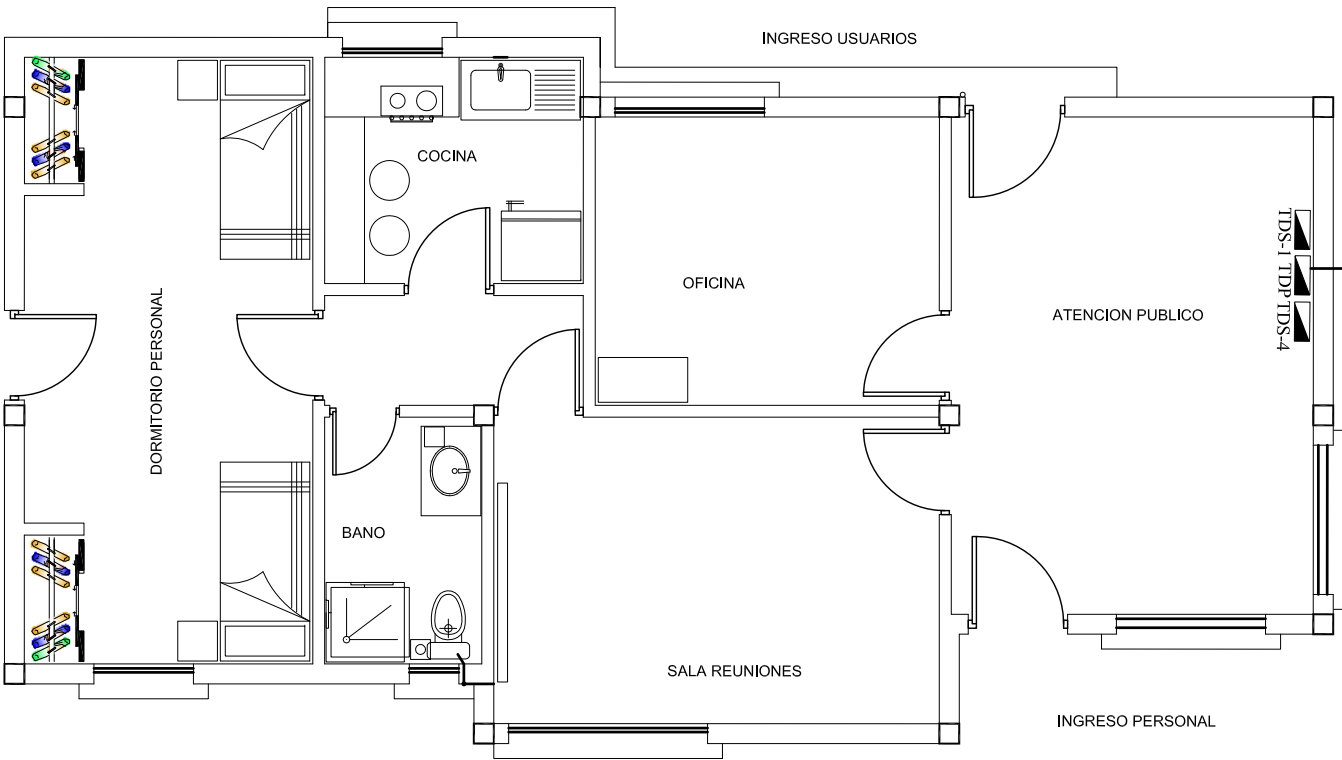
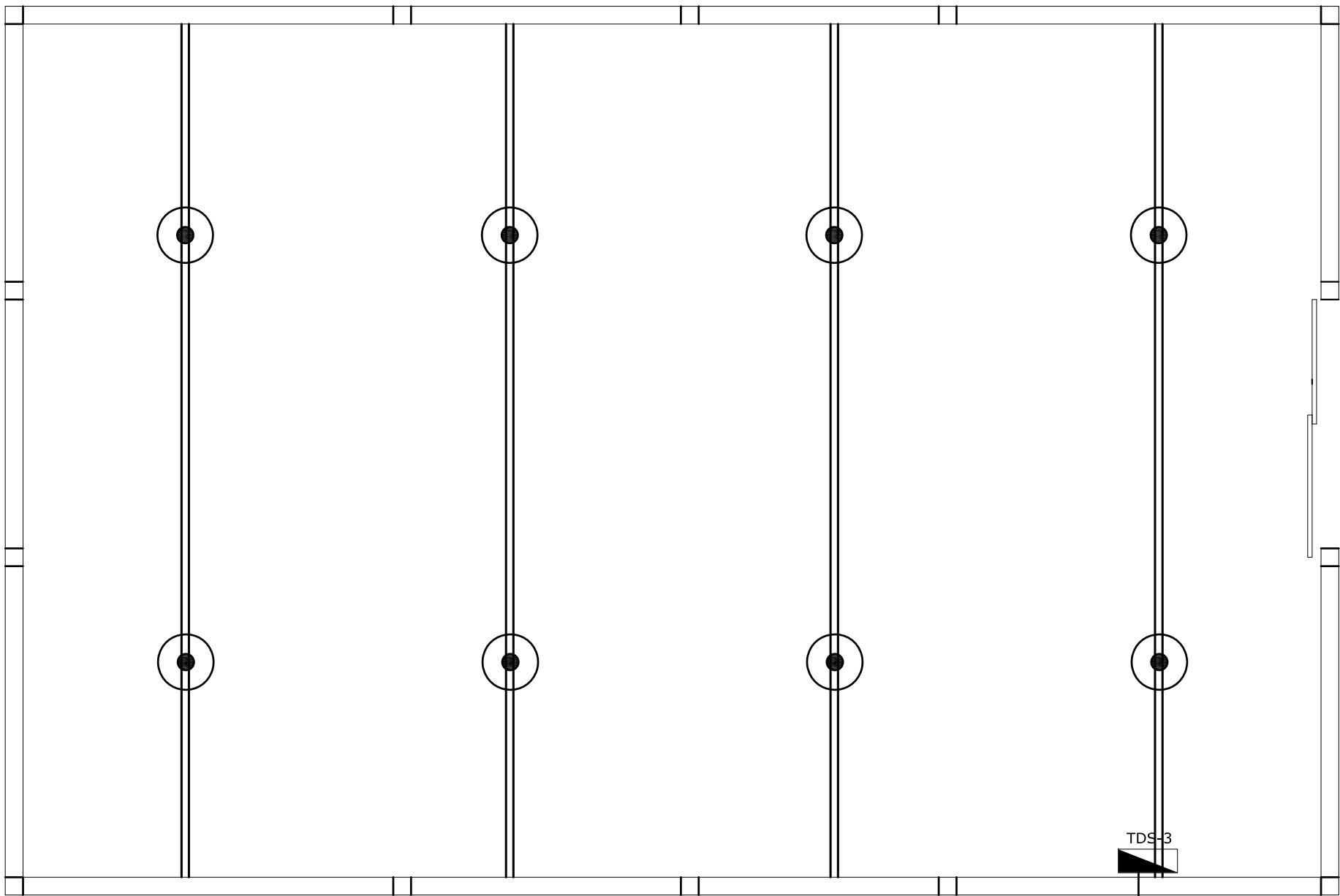
UBICACION:	
DEPARTAMENTO	BENI
PROVINCIA	MOXOS
MUNICIPIO	SAN IGNACIO DE MOXOS



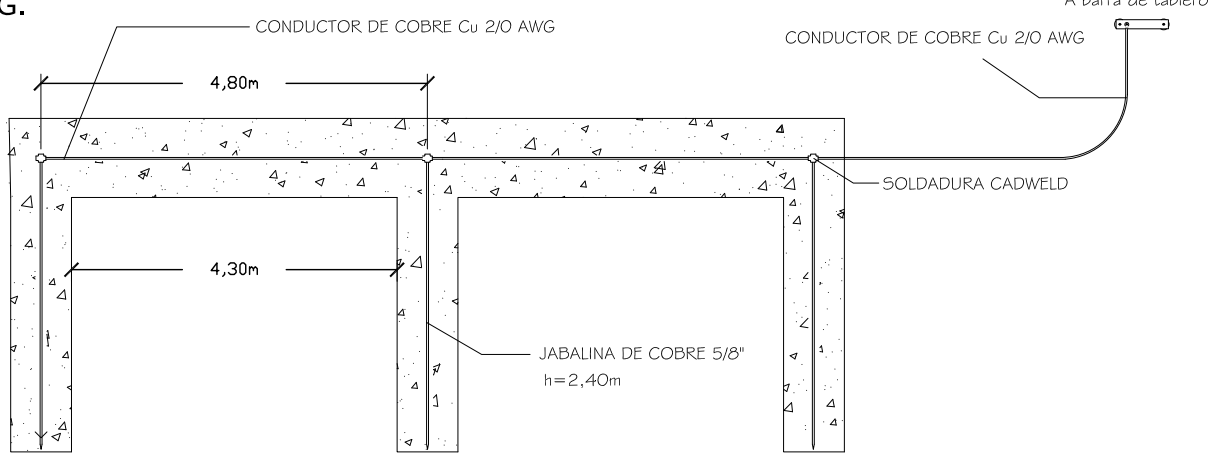
PROPIETARIO:
YACIMIENTOS PETROLIFEROS FISCALES BOLIVIANOS
GERENCIA NACIONAL DE REDES DE GAS Y DUCTOS
DIRECCION GAS VIRTUAL

OBRA: PROYECTO CONSTRUCCION DE OBRAS CIVILES COMPLEMENTARIAS DE ESR MOXOS - PROYECTO GNL			
DESCRIPCIÓN: DISPOSICIÓN LUMINARIAS Y TOMAS - INTERIORES			
ESPECIALIDAD: ELÉCTRICO	FECHA: SEPTIEMBRE 2015	ESCALA: S/E	LÁMINA: 2/6

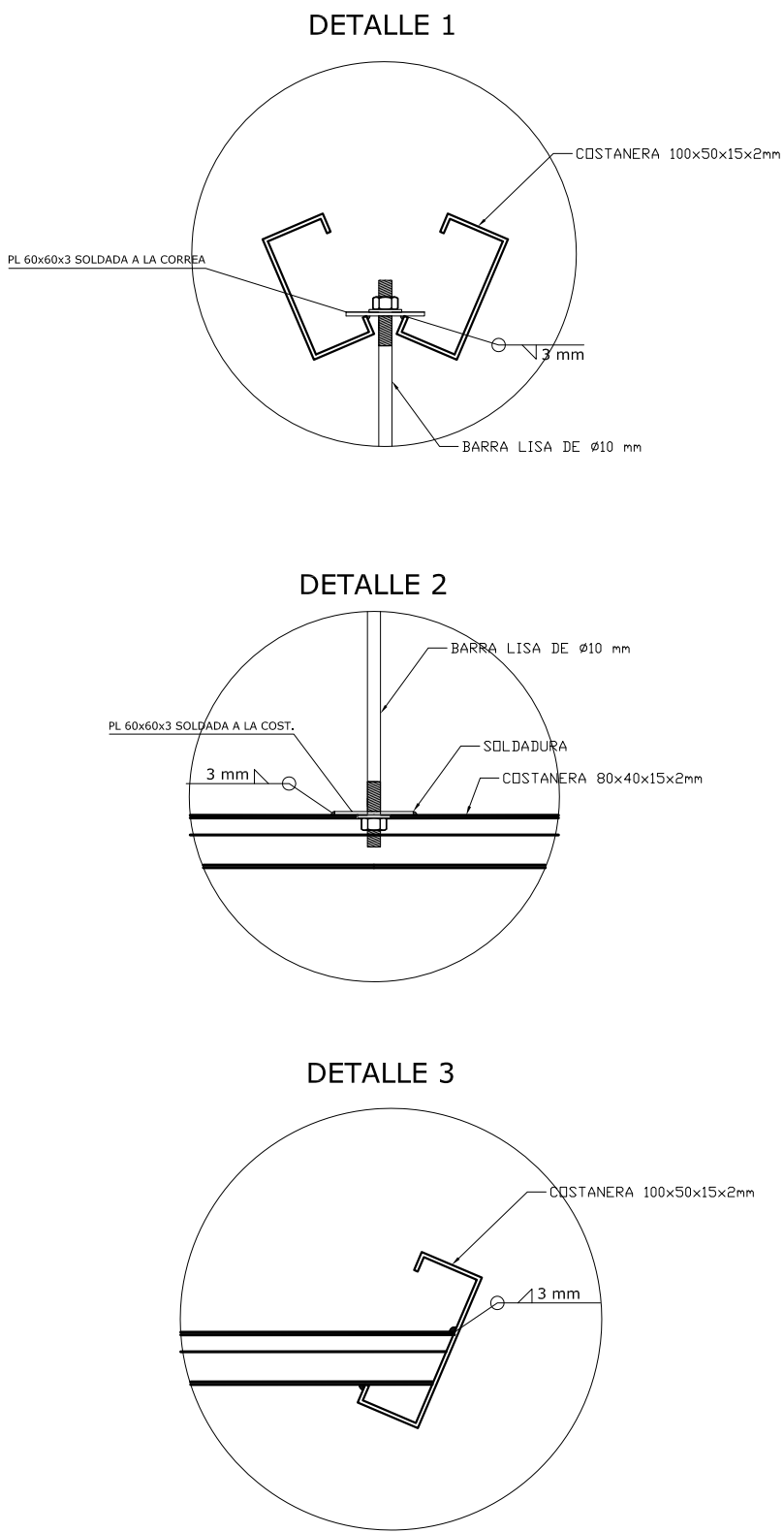
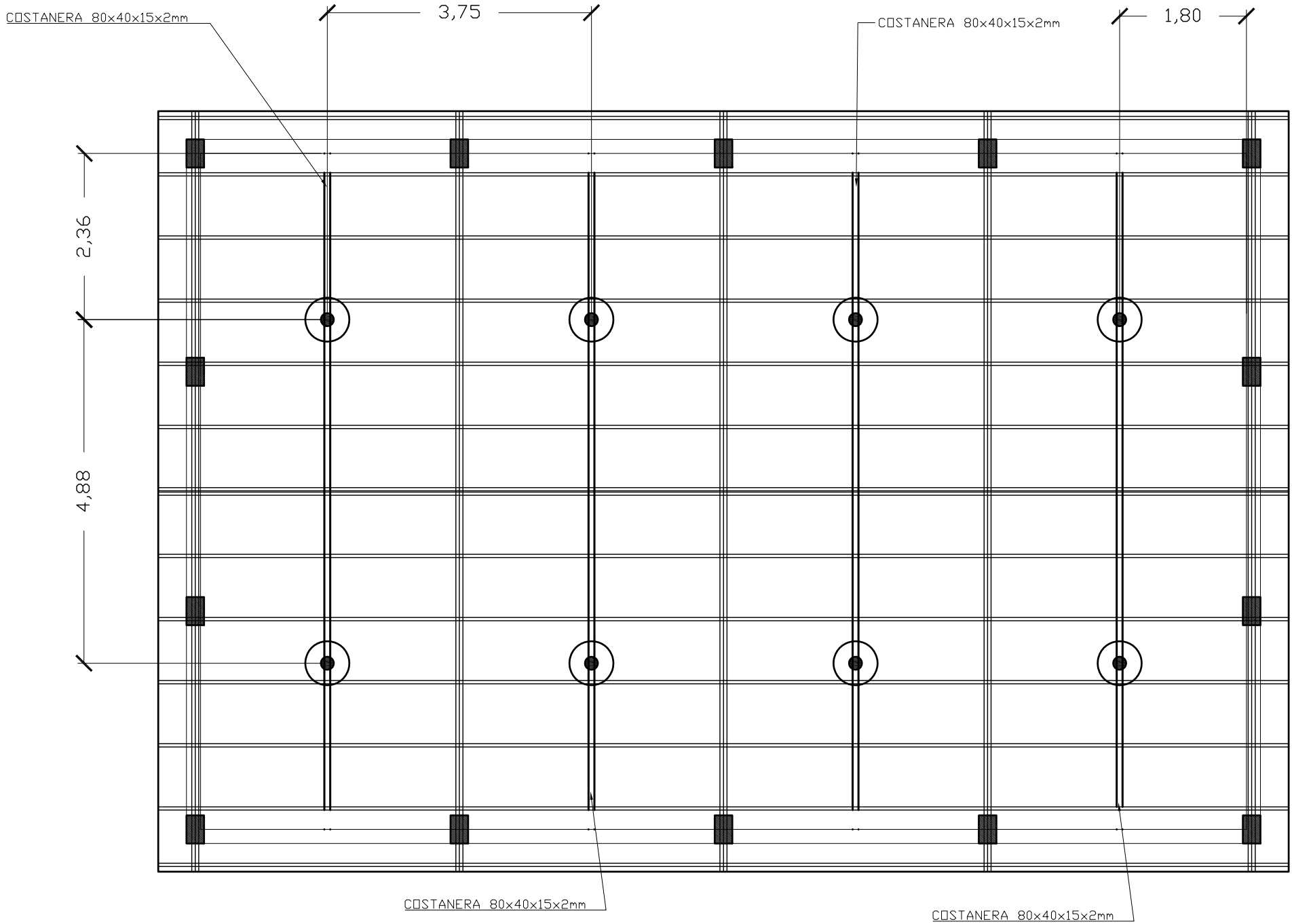
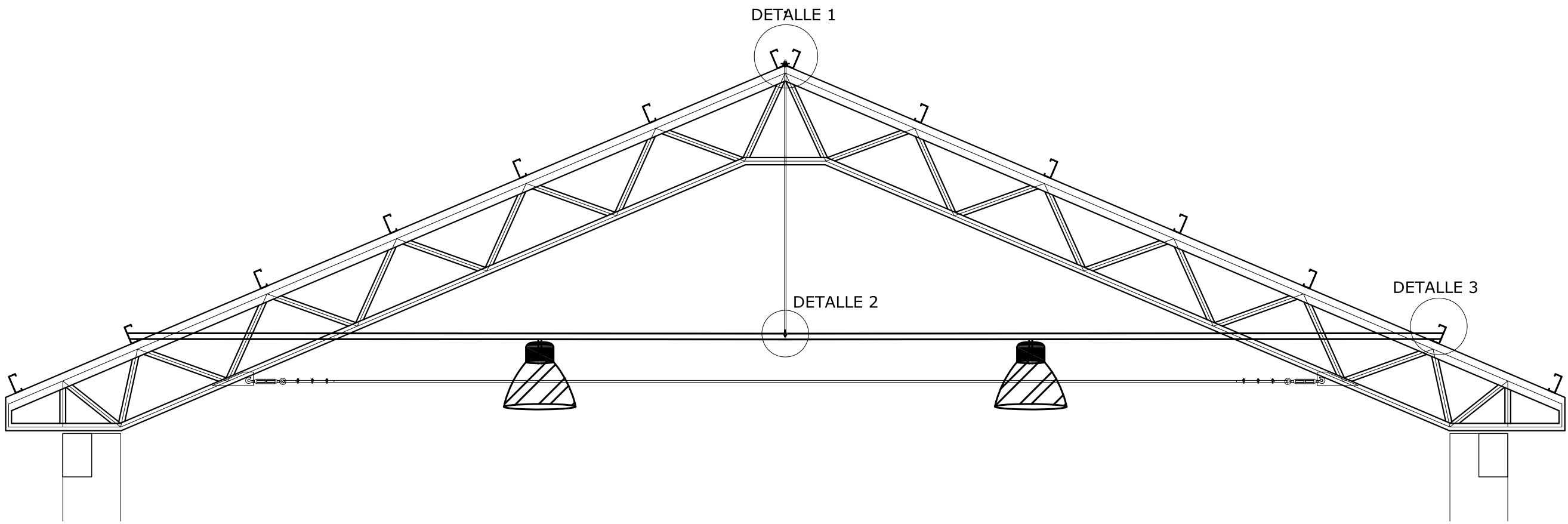
SISTEMA DE ATERRAMIENTO




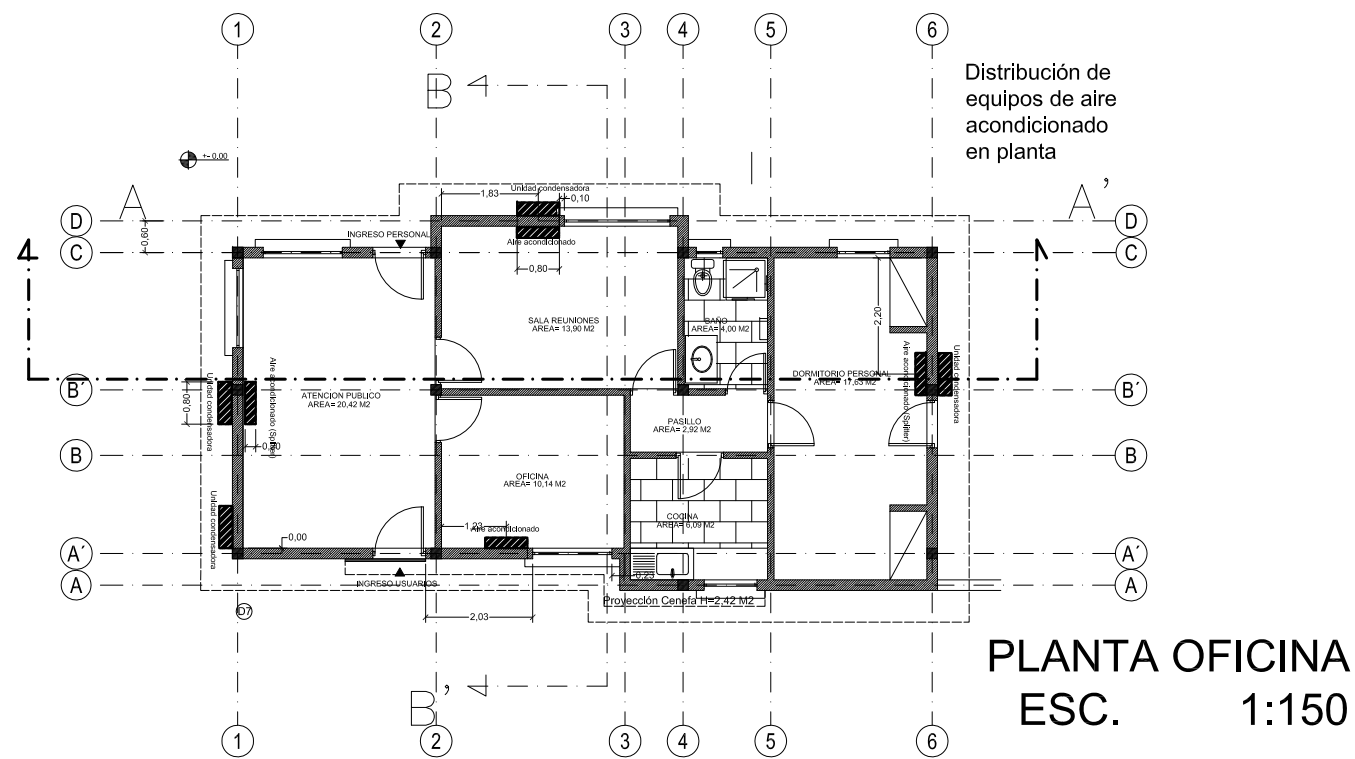
EMPLAZAMIENTO E INSTALACIÓN PAT



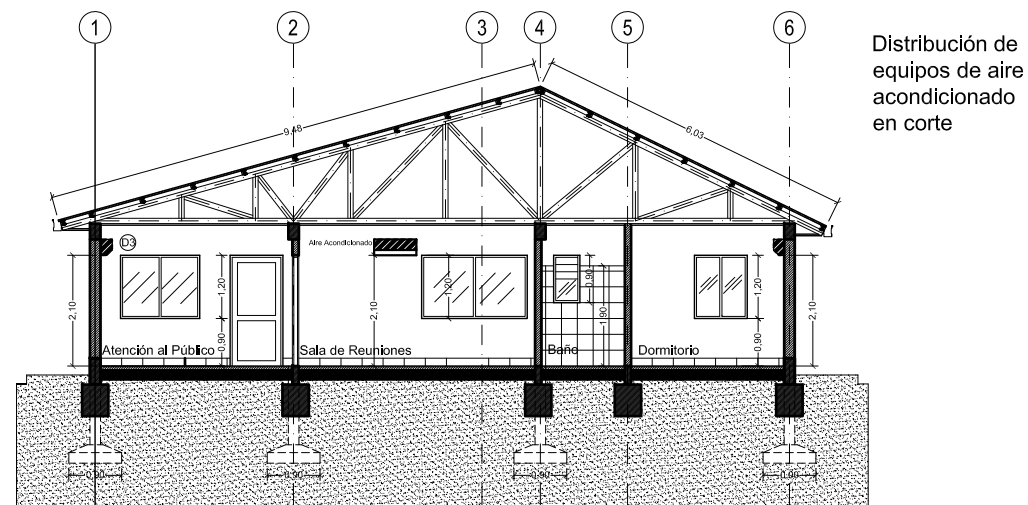
DETALLE DE INSTALACIÓN DE LUMINARIA INDUSTRIAL PARA GALPÓN



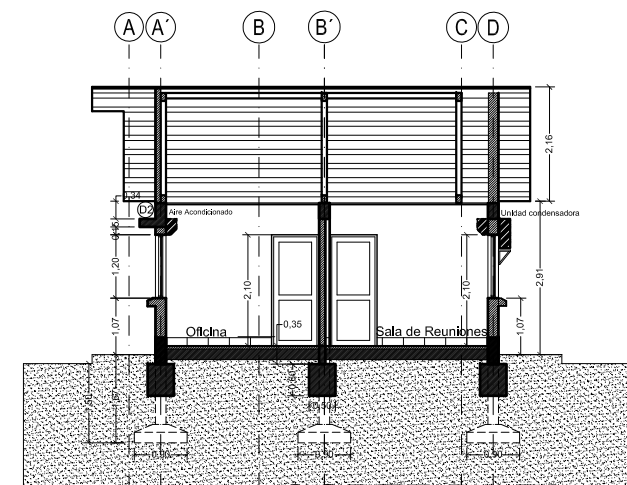
			UBICACION:		<div><p>La fuerza que transforma Bolivia</p></div>	PROPIETARIO: YACIMIENTOS PETROLIFEROS FISCALES BOLIVIANOS GERENCIA NACIONAL DE REDES DE GAS Y DUCTOS DIRECCION GAS VIRTUAL	OBRA: PROYECTO CONSTRUCCION DE OBRAS CIVILES COMPLEMENTARIAS DE ESR MOXOS - PROYECTO GNL			
			DEPARTAMENTO	BENI			DESCRIPCIÓN: DETALLE DE ATERRAMIENTO E INSTALACIÓN DE LUMINARIAS			
			PROVINCIA	MOXOS			ESPECIALIDAD: ELÉCTRICO			
			MUNICIPIO	SAN IGNACIO DE MOXOS			FECHA: SEPTIEMBRE 2015	ESCALA: S/E	LÁMINA: 3/6	



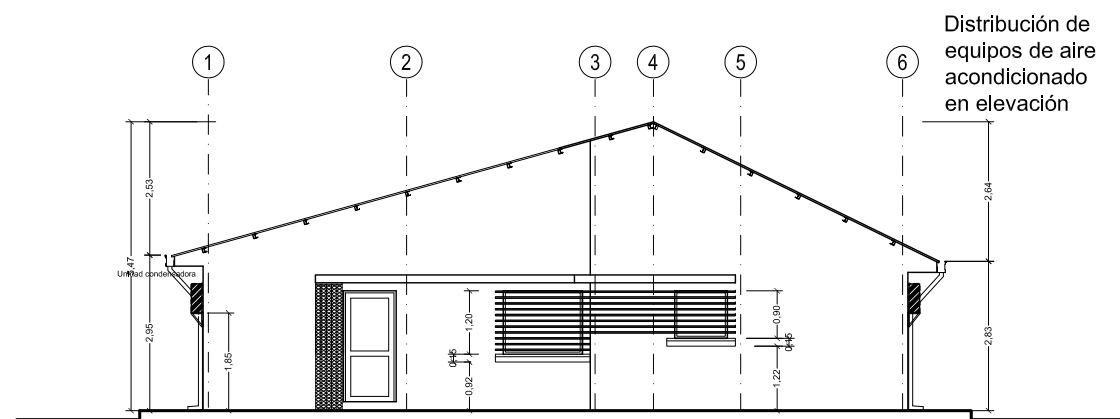
PLANTA OFICINA
ESC. 1:150



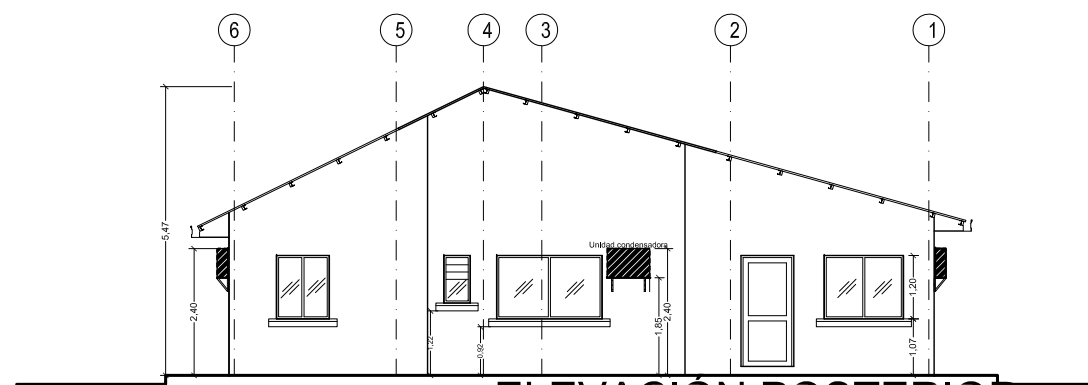
CORTE A - A'
ESC. 1:150



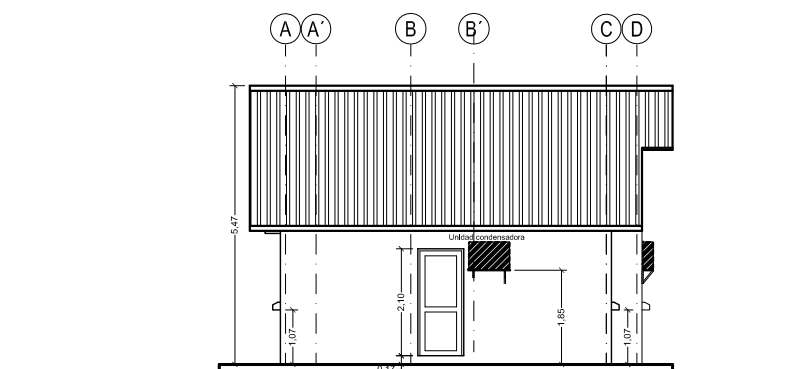
CORTE B - B'
ESC. 1:150



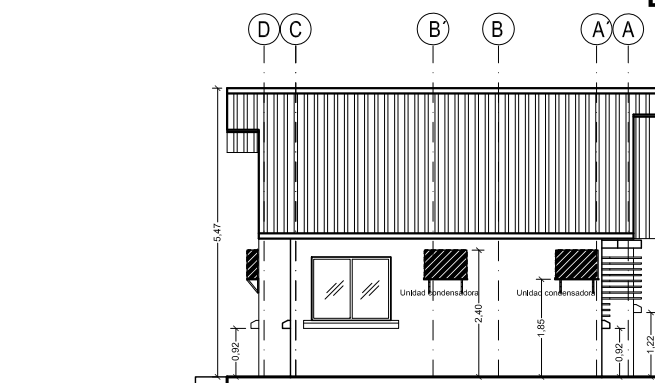
ELEVACIÓN FRONTAL
ESC. 1:150



ELEVACIÓN POSTERIOR
ESC. 1:150



ELEVACIÓN LATERAL
ESC. 1:150



ELEVACIÓN LATERAL
ESC. 1:150

UBICACION:	
DEPARTAMENTO	BENI
PROVINCIA	MOXOS
MUNICIPIO	SAN IGNACIO DE MOXOS



PROPIETARIO:
YACIMIENTOS PETROLIFEROS
FISCALES BOLIVIANOS
GERENCIA NACIONAL DE REDES DE GAS Y DUCTOS
DIRECCION GAS VIRTUAL

OBRA:	PROYECTO CONSTRUCCION DE OBRAS CIVILES COMPLEMENTARIAS DE ESR SAN IGNACIO DE MOXOS - PROYECTO GNL			
DESCRIPCION:	UBICACIÓN SIMBÓLICA DE AIRE ACONDICIONADO			
ESPECIALIDAD:	ELECTRICIDAD	FECHA:	SEPTIEMBRE / 2015	ESCALA:
				1:150
				LÁMINA:
				6/6